

Oficina Amazônia Legal Sem Resíduo
Painel de Boas Práticas

Palestra: Iniciativas da SOS AMAZÔNIA para
destinação correta de recicláveis na cidade de
Rio Branco – Acre

Palestrante: Miguel Scarcello

Rio Branco, 09 de julho 2019



SOS AMAZÔNIA

Helping to protect
the Amazon Forest
since 1988



2017

O que é a SOS AMAZÔNIA



- A SOS Amazônia é associação, uma Organização Não Governamental, sem fins lucrativos
- Criada com o objetivo de promover a conservação da Amazônia e benefícios aos povos da floresta
- Foi fundada em 30 de setembro de 1988, em Rio Branco, Acre, Brasil

Promover a Conservação da
Biodiversidade e o Crescimento
da Consciência Ambiental na
Amazônia





Coordenado pela SOS Amazônia desde o ano de 2003, o “Projeto Quelônios do Juruá: Eu Protejo”, tem por objetivo principal garantir a conservação das espécies de tartarugas, tracajás e iaçás na região do Vale do Juruá

Estratégias para Conservação da Amazônia | Projetos



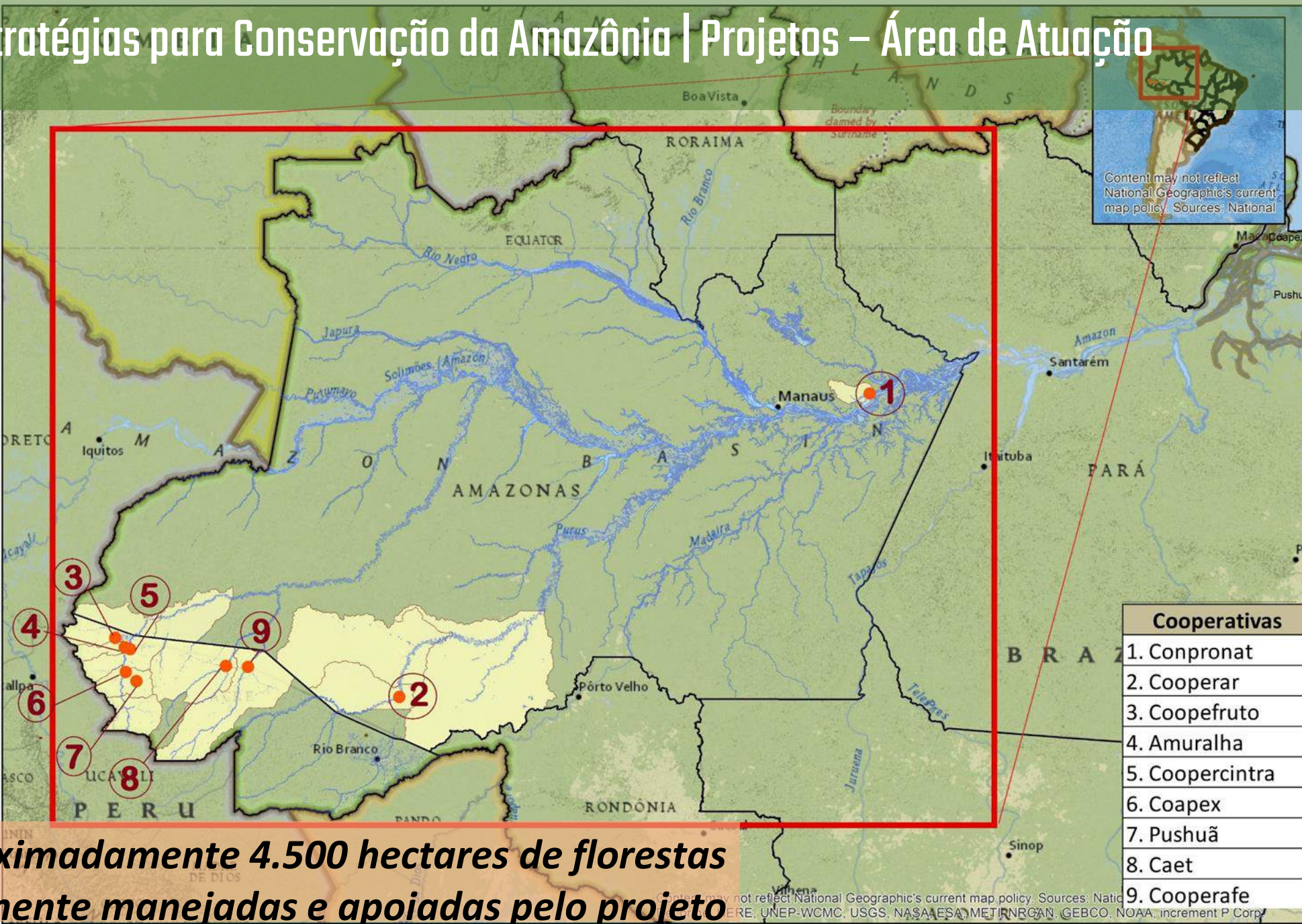
VALORES DA
AMAZÔNIA

Recurso financeiro do Fundo Amazônia
Acre e Amazonas | 08 Cooperativas e 01 Associação agroextrativistas
Início Ago/2015
2.500 famílias

Estratégias para Conservação da Amazônia | Projetos – Área de Atuação



VALORES DA
AMAZÔNIA



Cooperativas	
1.	Conpronat
2.	Cooperar
3.	Coopfruta
4.	Amuralha
5.	Coopercintra
6.	Coapex
7.	Pushuã
8.	Caet
9.	Cooperafe

Aproximadamente 4.500 hectares de florestas diretamente manejadas e apoiadas pelo projeto

Iniciativas da SOS AMAZÔNIA para destinação correta de resíduos e materiais recicláveis

1 – Reaproveitamento de Lixo Doméstico – Escola Estadual Adalberto Sena Conjunto Tucumã, 1990/1996 - UNICEF – Criança Esperança

2 – Projeto Acre 2000 de Educação Ambiental – Gestão Ambiental Escolar e formação continuada de professores para inserção da temática ambiental – 2000 a 2006 / WWF e Sec de Ed. Municipais

3 – Campanha de destinação correta de pilhas – Resex Alto Juruá – 2014-2015

4 – Estudo sobre a CATAR - FBB / WWF e Prefeitura de Rio Branco. 2015

6 – Campanha SOS RECICLAGEM – implantação de PEVs no Supermercado Araujo e na sede da SOS AMAZÔNIA – 2013 - 2016 - Supermercados Araujo, SEMEIA e SEPN

7 – Campanha Lixo Zero –Acre Solidário, Governo do Estado – veiculação de spots – 2016-2018

8 – Campanha SOS RECICLAGEM - repaginação para LEV – apenas na sede da SOS AMAZÔNIA – desde 2016

Projeto Reaproveitamento do Lixo Doméstico 1990 a 1996



CONJUNTO TUCUMÃ
Paróquia São Francisco
Escola Estadual Senador Adalberto Sena
UNICEF – Criança Esperança e INPA/AC

**Coleta Seletiva – usando
carro de boi**

**Latas, plasticos PET,
garrafas de vidro**



**VIVEIRO DE MUDAS – aproveitando os sacos de leite
RECICLAGEM ARTESANAL DE PAPEL**

05



LIXO



Foto: Maylena Gonçalves





Foto: Maylena Gonçalves

LIXIO

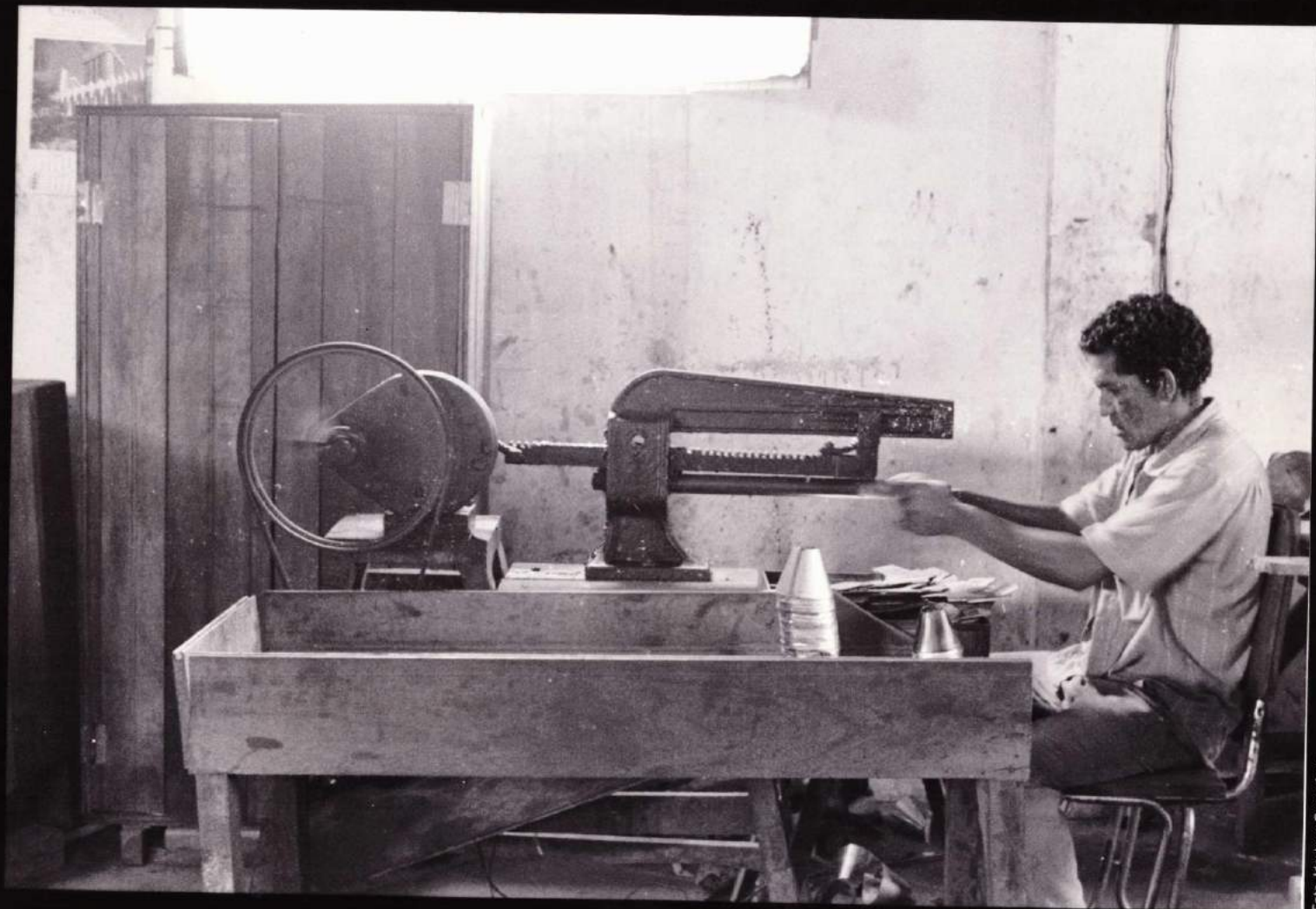


Foto: Mayena Gonçalves

LIxO



Foto Maylena Gonçalves

LIXO



20 12 '96



CASA

Acero

Acero

20 12 '96

Campanha SOS RECICLAGEM

1ª Fase - 2013 a 2016

Parceiros:

Super Mercados
Araujo

SEMEIA

SEPN



Ponto de Entrega Voluntária – PEV



PEV 01 – SOS AMAZÔNIA

Rua Pará, Cadeia Velha, nº61

Recebimento Segunda a sexta

08:00 às 12:00 e 14:00 as 18:00



Ponto de Entrega Voluntária – PEV



PEV 02 – Supermercado Araújo do Aviário

Rua do Aviário, 122 – Aviário

Recebimento todos os dias da semana

07:00 às 22:00 horas







SOS AMAZÔNIA
conexão
que valoriza
o mundo.



SOS RECICLAGEM

www.sosamazonia.org.br



Reduza | Reuse | Recicle
PratiqueBonsHábitos! #sosamazonia

Apoia:

SUCATÃO
RIO BRANCO
68 3223 7663

LEV

LOCAL DE ENTREGA VOLUNTÁRIA
PLÁSTICOS | ALUMÍNIO | PILHAS

Participe

Traga seus **materiais**
recicláveis para a **SOS Amazônia.**

De segunda a sexta-feira, das 8 às 17 horas



LEV
LOCAL DE
ENTREGA
VOLUNTÁRIA
SOS AMAZÔNIA

Materiais que a campanha recebe:

PLÁSTICOS **Embalagens**

Refrigerante e água mineral

Produtos de limpeza em geral

(Água sanitária, amaciante de roupa, desinfetante, detergente)

Shampoo, condicionador, sabonete líquido

Manteiga, margarina e requeijão

logurte grandes e pequenos

Sacos transparentes

(sem propaganda)

Objetos

Baldes, vasilhas e bacias

Garrafão de água mineral

Mesas e cadeiras

ALUMÍNIO

Latinhas de refrigerante e cerveja

Panelas, vasilhas e bacias

PILHAS

Participe

Destine seus
recicláveis ao
LEV da SOS Amazônia

SOS RECICLAGEM

Realizada pela SOS Amazônia desde 2013, a campanha SOS Reciclagem tem por objetivo promover a educação ambiental sobre a correta destinação dos resíduos sólidos recicláveis. O recurso arrecadado com a venda do material é destinado ao trabalho de monitoramento das desovas de quelônios ao longo do rio Juruá.

**Acesse www.sosamazonia.org.br
e saiba mais!**

R. Pará, 61, Habitasa
de segunda a sexta-feira, das 8 às 17h

Apoio: **SUCATÃO**
RIO BRANCO
68 3223 7663

Realização:



Local de Entrega Voluntária – LEV



Rua Pará, Cadeia Velha, nº61

Recebimento Segunda a sexta

08:00 as 17:00 h



Quantidade de plásticos recebidos no LEV - SOS AMAZÔNIA

Março a maio 2019

Mês	Quilos
Março	113,5
Abril	109
Maio	103,7

Dificuldades para aumentar quantidade de material para Reciclagem

- Em Rio Branco – implantação lenta do PMGIRS
- No Estado – implantação lenta do PE de Gestão dos Resíduos Sólidos
- Implantação lenta da Política Nacional de Resíduos Sólidos – logística reversa

Dificuldades para aumentar quantidade de material para Reciclagem

- Embalagens com materiais mistos e não comercializáveis em RB
- Ação educativa direcionada a recicláveis não comercializáveis em RB
- Ausência de indústrias de reciclagem
- Impostos sobre o transporte de recicláveis para outros estados
- Baixo preço pago aos catadores pelos recicláveis coletados
- Ausência de política de pagamento de serviço ambiental aos catadores
- Ausência de estrutura regional de Armazenagem pública para grandes volumes
- Ausência de articulação entre estados AC-AM-RO para implantar estrutura regional de reciclagem

Recomendações para reduzir geração de resíduos e de lixo

Muita educação ambiental para crianças e adolescentes nas escolas e também, para empresas, e para os adultos nas cidades e na área rural:

- Para estimular mudança dos hábitos de consumo – campanha do MPE/2018 – Consumo Consciente
- Para introduzir conceito de não desperdício dos recursos naturais
- Para compreender as mudanças climáticas e o efeito sobre a vida das gerações futuras
- Para cumprir normas de grandes geradores e servir de exemplo
- Cobrar das indústrias, profissionais do design e comércio, uso de embalagens recicláveis



SOS AMAZÔNIA



Faça Florescer

Let's cultivate a better world



Obrigado!

Contatos

+ 55 68 3223 1036

miguel@sosamazonia.org.br

Site:

www.sosamazonia.org.br

Facebook

[sos.amazonia](https://www.facebook.com/sosamazonia)